

VINNOE10

Ultraschallsystem
flexibel | kompakt | modern



VINNO
VISION IN INNOVATION

VINNO TECHNOLOGY (SUZHOU) CO., LTD.

VINNOE10

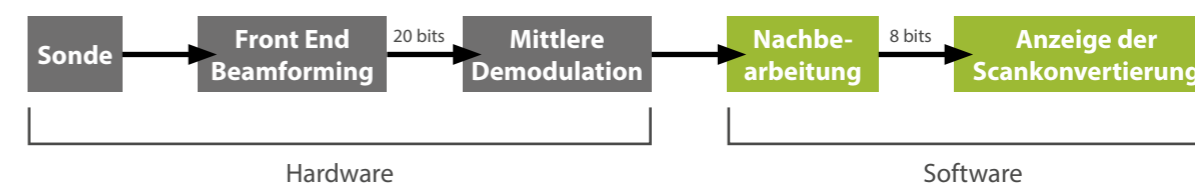
E10 bietet Mehrwertleistung, flexible Konfiguration und kompaktes Design für unterschiedliche klinische Einsatzbereiche. Die einfache Bedienung und Mobilität machen sie zu einer guten Lösung auf engstem Raum.



Kerntechnologie

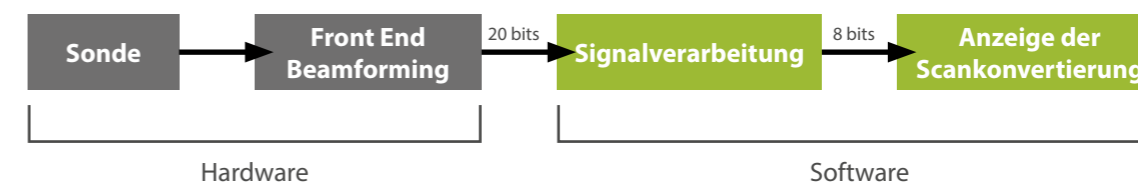
E10 bringt die HF-Plattform der VINNO-RF-Technologie in ein kompaktes Designkonzept. Durch die hervorragende Signalprozesstechnik liefert sie eine klare Bildqualität. Der schlanke Korpus, das geringe Gewicht und die geringe Stellfläche machen es ideal für kleine Räume.

Herkömmliche Ultraschallplattform



Innovative HF-Ultraschallplattform

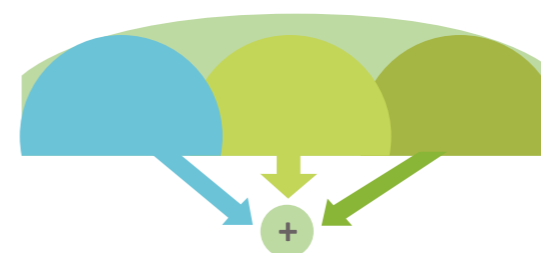
RF-Signaldatenverarbeitungsplattform für eine bessere Auflösung und Definition



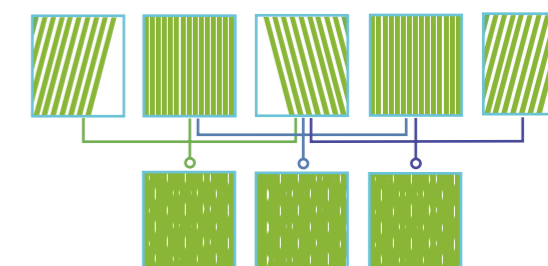
- ✓ Umfangreichere Daten zur Berechnung für eine bessere Bildqualität
- ✓ Nichtlineare Demodulation für ein effizientes Signal

- ✓ Genauere und höhere Schrittberechnung
- ✓ Verarbeitungsalgorithmus basierend auf Signaldaten, nicht auf Bilddaten
- ✓ Flexibler Algorithmus zur Datenverarbeitung

Frequenzverbindungsabbildung



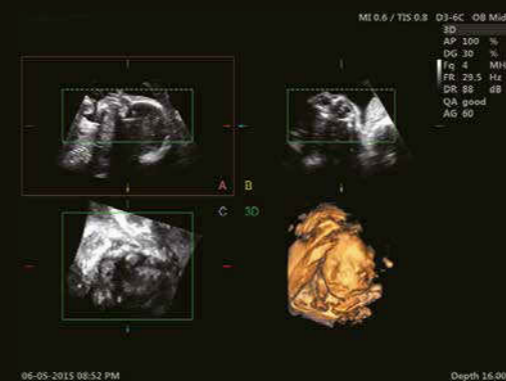
Bildgebung von räumlichen Verbindungen



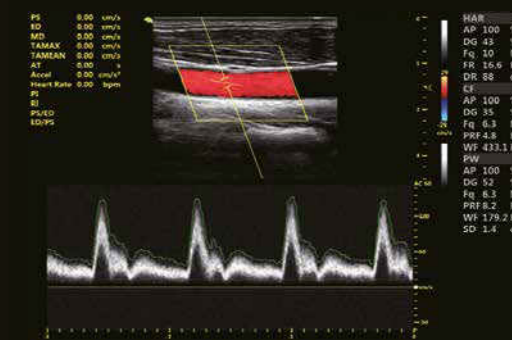
Leistungsstarke Funktionen

E10 bietet eine Vielzahl von komfortablen und schnellen Bedien- und Messwerkzeugen, die die tägliche Arbeit effizient und komfortabel gestalten. E10 richtet sich nach den benötigten Anforderungen und bietet für vieles die richtige Lösung.

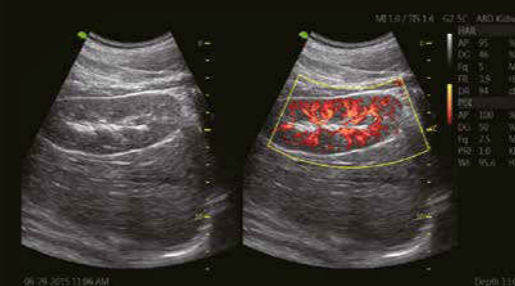
- Triplexmodus
- Automatische Optimierung
- Vollbilddarstellung
- Farbdoppler
- Powerdoppler
- Verbesserte Nadelvisualisierung
- Intelligente 3D/4D-Funktionalität
- Automatische Messprogramme (Auto IMT/ Auto NT/ Auto PW/ CW trace)
- Touchscreenbedienung
- 3 adaptive Sondenports



Gesicht eines 24 Wochen alten Fötus
4D Modus



Halsschlagader
PW-Modus, Auto Trace



Nieren
Dual-Synchronisationsmodus



Patellasehne
B-Modus



Leber
B-Modus



Nabelschnur
PW-Modus



BPD
B-Modus



Femurlänge
B-Modus

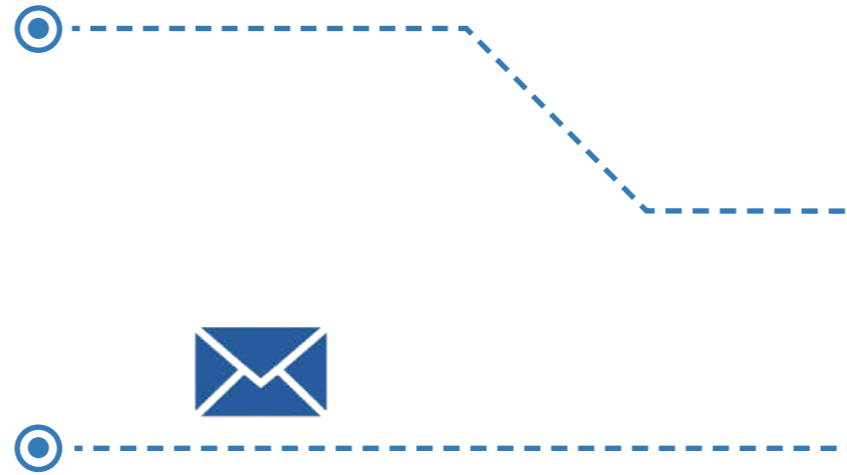


Bluetooth/ Drahtloses Netzwerk/
DICOM3.0



Bildnachbearbeitung,
Synchronisation mit dem Handy

 Bluetooth™



Patient/Exam		Patient ID	Name	BirthDay	Gender	Last Date	Image Size
		20150504000		05-04-2015		10.688MB	
		20150428000	4D	05-04-2015		603.07MB	
		20150421000	Matien	04-21-2015		146.74MB	
			Ilango	04-18-2015		197.52MB	
			Isayirin	04-16-2015		370.89MB	

Scan Date	Application	Image Size
01-28-2015		98.22MB
01-27-2015		173.34MB
01-26-2015		12.81MB

Schlankes, kompaktes Design

- Der professionelle 19-Zoll-LED-Monitor bietet Ihnen eine bessere Sicht.
- Das 10 Zoll Smart Touch Panel ermöglicht eine komfortable Bedienung.
- Stiftlose und flache Sondenanschlüsse sorgen für mehr Komfort.
- 500G HDD
- dreh- und schwenkbarer Monitorarm
- Ablagefach für Videoprinter
- S/W-Videodrucker-Steckplatz.(Auto IMT/ Auto NT/ Auto PW/ CW trace)





VINNO Technology (Suzhou) Co., Ltd.

5F, A Building, No. 27 Xinfu Rd,
Suzhou Industrial Park, 215123 China
Tel: +86 512 62873806
Fax: +86 512 62873806
vinno@vinno.com
www.vinno.com

VINNO behält sich das Recht vor, die technischen
Spezifikationen bei Bedarf zu überarbeiten.



sonoportal GmbH

Kirchweg 2
94104 Tittling
Tel: +49 (8504) 922 98 11
Fax: +49 (8504) 922 98 12
office@sonoportal.com
www.sonoportal.com